

RzK PbxSuite

Mit unseren Software Produkten aus der RzK PBXSuite können Sie die Abrechnungsrecords (CDR) Ihrer *innovaphone* Telefonanlage bzw. Gateways erfassen (CDRcollect), die Sprachqualität darstellen (PbxReport) und die Gesprächsgebühren abrechnen. Mit der RzK NetworkProbe können Sie Ihr Netz dauerhaft überwachen und mit ProbeReport auswerten.

Die **RzK PbxSuite** erleichtert den Betrieb von Telefonanlagen der *innovaphone* AG. Die Suite besteht derzeit aus den Programmen CDRcollect, PbxReport, RzKProbe und ProbeReport:



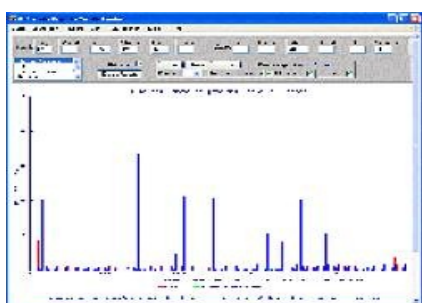
CDRcollect sammelt die von *innovaphone* Gateways per Html-Request erzeugten Call Detail Records (CDRs), die Gespräche betreffen, die die Gateways über PRI1 oder PPP verlassen haben. Es erstellt Einzelgebührennachweise und exportiert die Gesprächsgebühren in eine Excel kompatible Datei. Hierzu wird auch eine Verwaltung der Tarifinformation (Minuten- und Taktpreise) zur Verfügung gestellt. Zur Überwachung der Qualität der Gespräche werden Statistiken und Hitlisten über Paketverluste, Jitterwerte sowie Delays der gesammelten Gesprächsdaten angeboten.



PbxReport arbeitet auf den von CDRcollect gesammelten Daten. Es erweitert die Berichtsfunktionen von CDRcollect durch die Möglichkeit, die Zeitbasis der zu untersuchenden Daten beliebig auszuwählen. Die qualitätsbezogenen Auswertungen können auch graphisch ausgegeben werden, wobei sich die Zeitbasis per Klick in die Grafik leicht anpassen lässt. Falls bestimmte Auswertungen Probleme aufzeigen, lässt sich unter Beibehaltung der Zeitbasis zu ProbeReport wechseln, um die Probleme mit den dort aufgezeichneten Informationen über den IP-Traffic zu vergleichen. PbxReport kann die Daten mehrerer Gateways darstellen.



RzKProbe zeichnet das "IP-Netzgeschehen" in einer Datenbank auf. Das Geschehen kann am PC selbst, auf dem die Probe läuft abgegriffen werden, aber auch an entfernten Probes (PC) oder IP21s mit spez. Software die ihre Information an die RzKProbe per UDP senden. Aufgezeichnet werden die IP- und MAC- Adressen der am Verkehr beteiligten sowie die verwendeten Protokolle und Ports. Dies geschieht sowohl Adress- als auch Verbindungs-bezogen. Da Voice over IP als Realtime Application hohe Anforderungen an die Leistungsfähigkeit des Netzes stellt, ist die Kenntnis der Netzparameter, wie z.B. der Broadcast Anteil, von entscheidender Bedeutung zur Beurteilung von Problemsituationen.



ProbeReport stellt die von der RzKProbe gesammelten Daten mit beliebig wählbarer Zeitbasis in Form von Hitlisten und Grafiken dar. Man kann so feststellen, welche Maschinen zu welcher Zeit wieviele Frames mit welchen Ports ausgetauscht haben, oder welche Portokolle die meisten Frames verursacht haben. Unter Beibehaltung der Zeitbasis kann zu PbxReport gewechselt werden, um die Auswirkungen auf die Qualität der Gespräche zur gewählten Zeit zu sehen.

Weitere Programme (Open Source), die den Betrieb von *innovaphone* Anlagen unterstützen, finden Sie auf www.innovaphone.info.

PbxSuite:

- PbxSuite downloaden
- CGI-Programme cdrcollect und pbxreport als .zip downloaden (als funktionierendes Demo von 9 bis 11 und 16 bis 18 Uhr)
- passender Webserver



Prospekt downloaden