

NetReport:

Die meisten heutigen aktiven Netzwerkkomponenten stellen SNMP Daten über den Netzwerkverkehr zur Verfügung. NetReport findet entsprechende Komponenten, wertet ihre Daten vollautomatisch aus und summiert bei Bedarf den angefallenen Traffic kundenbezogen.

- Voll- oder semiautomatisch ablaufende Suche nach allen abzufragenden Komponenten und Ports in einem Netzwerk.



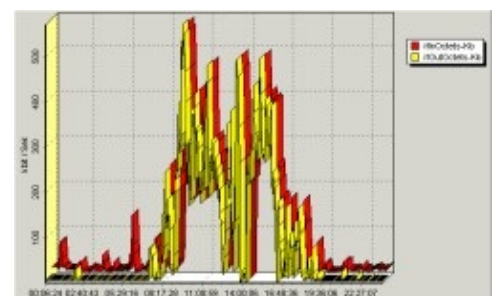
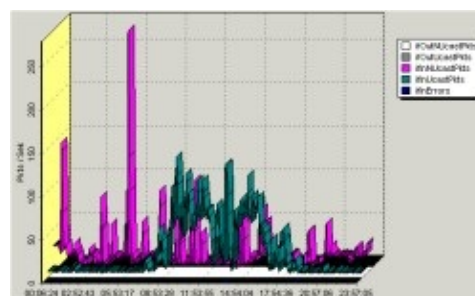
- Vordefinierte Profile zur Überwachung oder zur Abrechnung von Traffic pro Port.
- Ausgabe der ermittelten Daten in HTML-Seiten.
- Online Generierung von Grafiken und Reports über das Web Interface.
- Logbuch-Reports über Konfigurationsänderungen, Ausfälle, Resets.
- Informationsbasis mit Langzeitstatistiken.

RzK NetReport bietet ein vollständig automatisch arbeitendes Monitoring zur permanenten Aufzeichnung der Port-Daten aller im Netz verfügbaren SNMP-fähigen Geräte. Neben dem Einsatz zur Überwachung bietet sich die Software auch für Abrechnungszwecke an.

NetReport geht dabei wie folgt vor:

- NetReport sucht zunächst das gesamte Netz nach Stationen ab, die das IP-Protokoll verwenden. Die ermittelte Liste wird als Webseite gespeichert. Bei den SNMP fähigen Geräten werden die Parameter „Systembeschreibung“, „Name“, „Ort“ und „Zeitpunkt des letzten Neustarts“ festgehalten. Im nächsten Schritt wird pro SNMP-Gerät die Anzahl der Interfaces (Ports) ermittelt. Sofern gewünscht, kann der Benutzer aus der Gesamtliste der gefundenen Geräte eine Auswahl treffen. Dies kann manuell oder automatisch erfolgen, indem z.B. nur die Geräte mit einer bestimmten Mindestzahl von Ports oder von bestimmten Herstellern berücksichtigt werden.
- Aus dieser Auswahl bildet das Programm eine Gesamtliste der netzweit abzufragenden Ports. Auch hier kann gewählt werden ob z.B. nur die aktuell aktiven Ports in die Überwachung einbezogen werden sollen.

Bezüglich der abzufragenden SNMP Parameter werden verschiedene Profile angeboten. Für die Überwachung bzw. Abrechnung der Daten von Switches oder Routern beinhaltet ein Profil u.a. die Zahl der übertragenen Bytes, das Broadcastaufkommen und die Fehlerraten.



Es werden alle SNMP Agenten permanent abgefragt und die aus den Messwerten erstellten Statistiken als Tabellen und Grafiken im HTML-Format gespeichert. Die Software liefert für das Netzwerkmanagement eine Informationsbasis von Langzeitstatistikdaten. Die Daten werden nach Jahren, Monaten, Tagen und Zeitintervallen unterteilt. Die Kalenderfunktion erstellt die direkten Zugriffe auf die (Abrechnungs-)Daten eines bestimmten Tages, Monats oder Jahres. Grafiken und Abrechnungsdaten über beliebige Zeiträume können sowohl automatisch als auch dynamisch via CGI Interface erstellt werden. Diese ausführlichen Logbuchreports geben u.A. Auskunft über Ausfälle, Konfigurationsänderungen oder Resets der überwachten Geräte.

Während der permanente Messzyklus aktiv ist, kann das Programm die Liste der abzufragenden Ports dynamisch anpassen. D.h. es können neue SNMP Geräte gefunden und deren Ports mit in die Messung aufgenommen werden oder es können nicht mehr aktive Ports oder Geräte automatisch entfernt werden. Somit ist eine stets aktuelle Basis der abzufragenden Interfaces gewährleistet.

Maximal können netzweit bis zu 10000 Interfaces überwacht werden. Die maximale Anzahl von Geräten oder die Anzahl von Ports pro Gerät ist nicht weiter beschränkt.

Das Programm kann nicht nur zur Kontrolle eines lokalen Netzes (Intranets) eingesetzt werden, sondern bietet sich auch zur Überwachung und Service eines ausgedehnten Rechnerverbundes im Internet an. Voraussetzung ist lediglich ein permanenter Internetzugang und die Zugriffsberechtigung via SNMP auf die Klienten. Dank des Web Interfaces lässt sich NetReport leicht in Ihre bestehende Netzwerkmanagement-Infrastruktur integrieren.

Programm Voraussetzungen: PC mit MS Windows 9x/Me, WindowsNT, Windows2000 oder WindowsXP und installierte Netzwerkkarte (NDIS Interface).

Wenn keine Programmlizenz verfügbar ist, kann NetReport zur Überwachung von max. 25 Interfaces an max. zwei Geräten eingesetzt werden.

NetReport gibt es in zwei Ausführungen:

NetReport:	"Standard"	"Large"
Daten als Webseiten speichern	ja	ja
Maximale Anzahl zu überwachender Netzelemente:	100	500
Maximale Anzahl von Ports netzweit:	100	500

NetMaster ist eine Option zu NetReport zur Visualisierung Ihres Netzwerkes.

Größere Programmversionen auf Anfrage.

NetReport

- NetReport bestellen
- Prospekt als PDF downloaden
- NetReport downloaden